



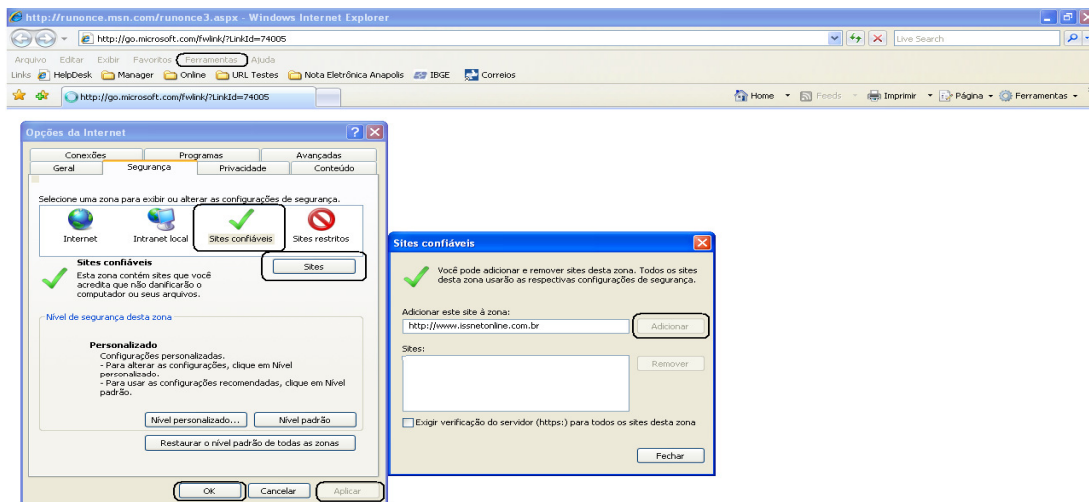
Configuração do Internet Explorer



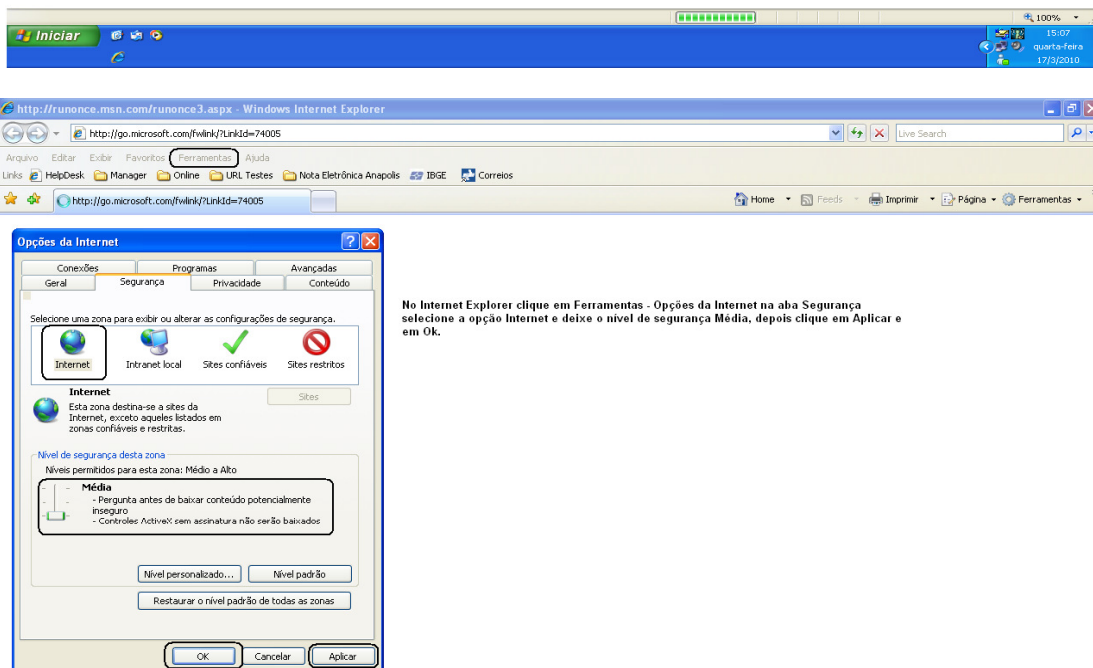
1- Realize as Configurações do Internet Explorer conforme imagens abaixo.

(Ferramentas → Opções da Internet → Segurança → Sites Confiáveis)

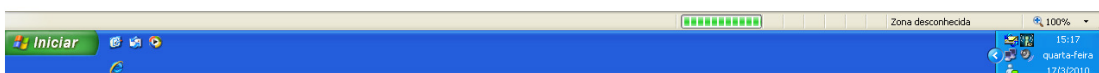
(Ferramentas → Opções da Internet → Segurança → Internet)



No Internet Explorer clique em Ferramentas - Opções da Internet, será aberta uma janelinha clique na aba Segurança depois selecione a opção Sites Confiáveis e clique em Sites, será aberta outra janelinha deverá ser adicionado o site <http://www.issnetonline.com.br> depois clique no botão Adicionar (fica ativo após a digitação do site). Feche a janelinha de sites confiáveis e clique em Aplicar e depois em OK.



No Internet Explorer clique em Ferramentas - Opções da Internet na aba Segurança selecione a opção Internet e deixe o nível de segurança Média, depois clique em Aplicar e em Ok.



3 - Acessar Ferramentas→ Desativar pop-ups

(Ferramentas→ Bloqueador de pop-ups→ Desativar bloqueador de pop-ups)

4 - Orientamos também que habilite o modo de compatibilidade do navegador Internet Explorer:

Ferramentas→ Configurações do Modo de Exibição de Compatibilidade

(Marcar para Exibir todos os sites em modo de compatibilidade ou adicionar o <http://www.issnetonline.com.br> aos sites compatíveis)

5 - Excluir histórico de navegação (Ferramentas→ Excluir Histórico de Navegação)

Realize essas configurações na sua máquina e tente o acesso novamente.

Obs.: Lembrando que o sistema esta homologado para ser acessado somente no navegador Internet Explorer.